



Spelregels jeugdwedstrijden U7-U12

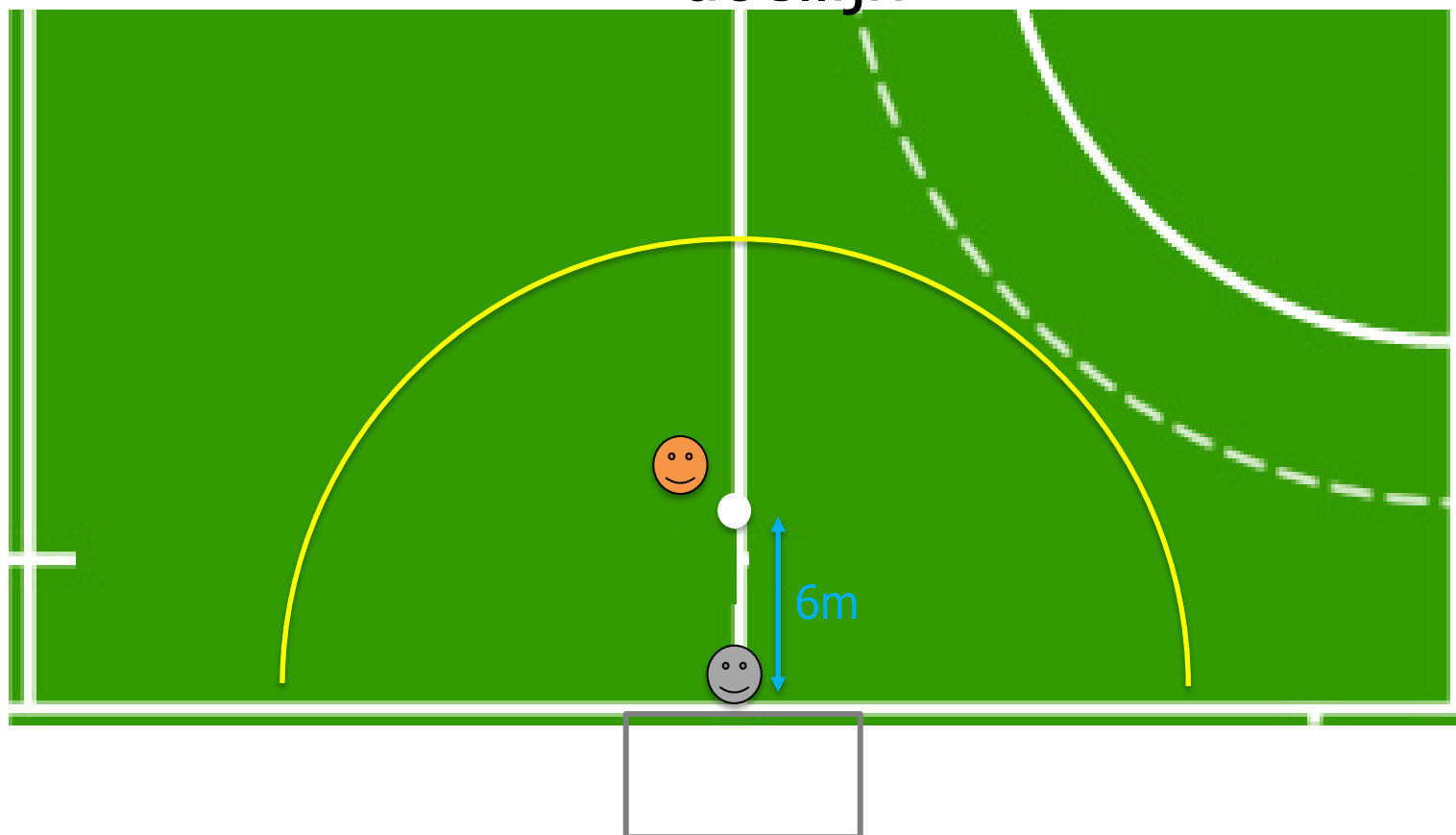
Aanpassingen vanaf het
seizoen 2016-2017





Stroke

Op 6m afstand van het midden van de doellijn



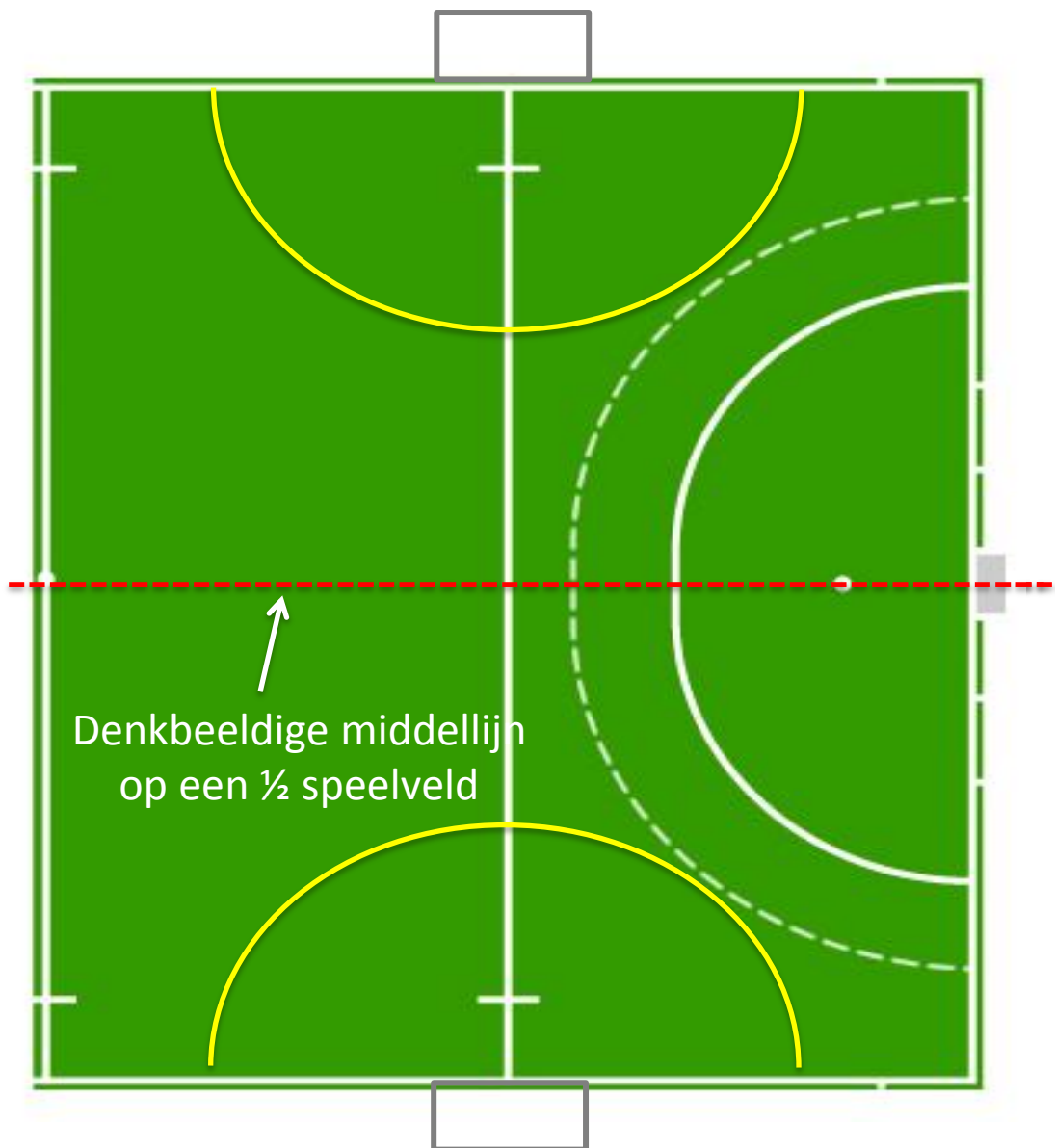


Update Spelregels '16-'17

Categorie	Oud reglement	Nieuw reglement
4x4 U7/U8	Geen self-pass	Self-pass
6x6 U9	GEEN WIJZIGING	
8x8 U10/U11/U12	Fout op minder dan 5m van de cirkel → de bal niet onmiddellijk in de cirkel spelen	Fout en/of bal buiten op de helft van de tegenstander: → De bal moet minstens 5m rollen OF worden <u>aangeraakt</u> door een verdediger vóór de bal in de cirkel mag → Alle spelers op 5m afstand
	Corner op de zijlijn	Corner ter hoogte van de virtuele lijn ter hoogte van de cirkeltop <u>loodrecht</u> met waar de <u>bal over de achterlijn</u> is gegaan

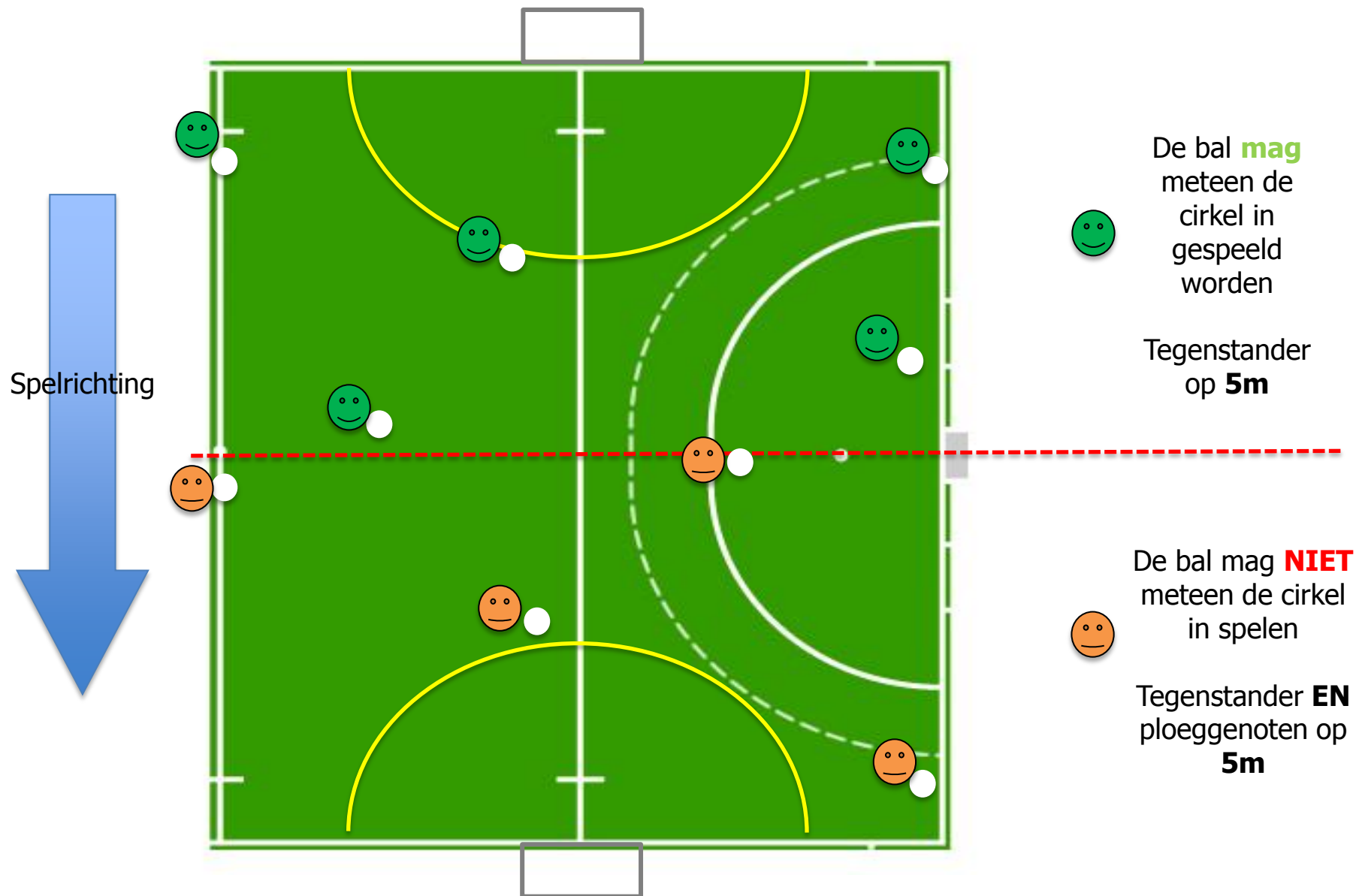


Vrije slag ½ veld (U10-U12)





Vrije slag 1/2 veld: voorbeeld



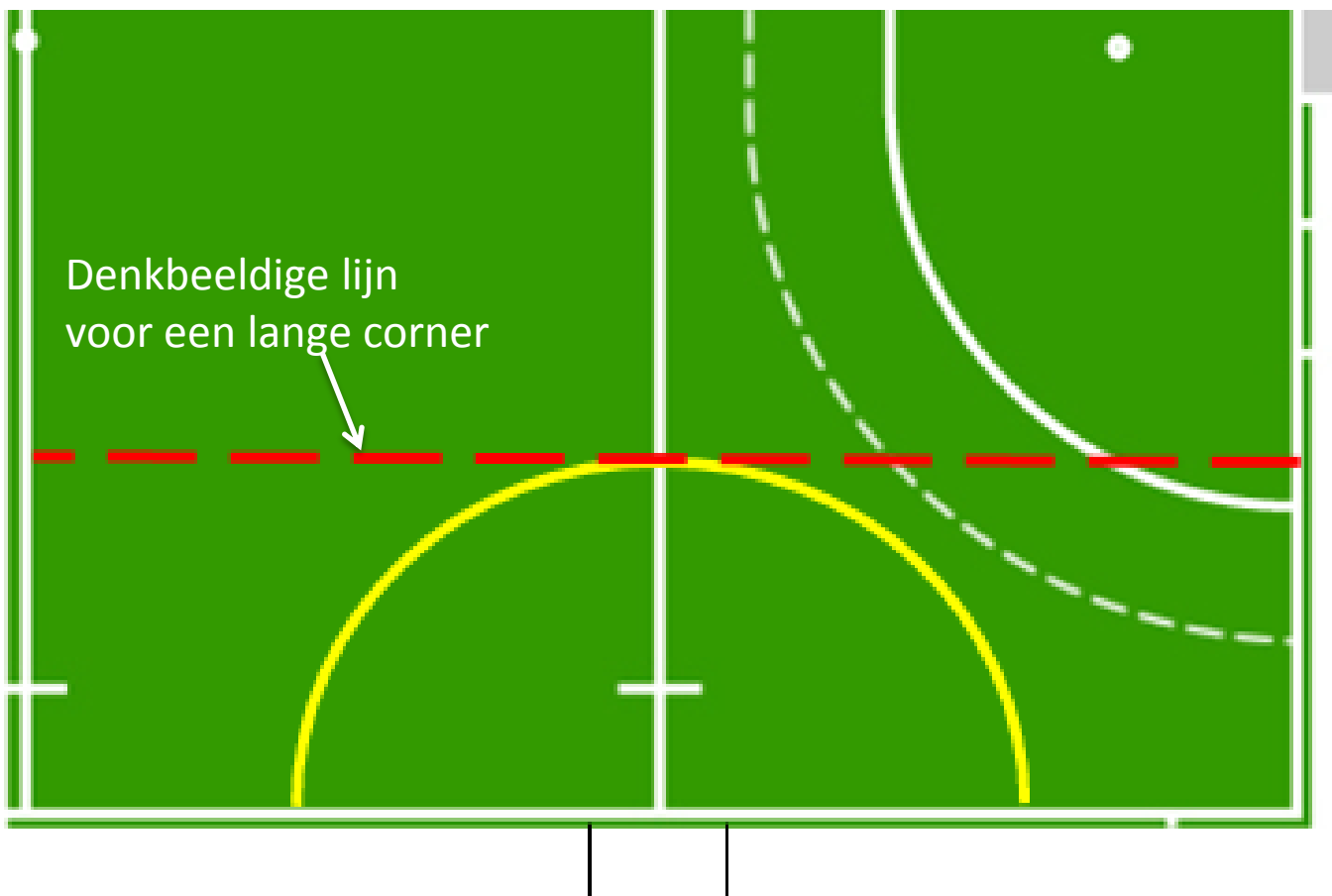


Update Spelregels '16-'17

Categorie	Oud reglement	Nieuw reglement
4x4 U7/U8	Geen self-pass	Self-pass
6x6 U9	GEEN WIJZIGING	
8x8 U10/U11/U12	Fout op minder dan 5m van de cirkel → de bal niet onmiddellijk in de cirkel spelen	Fout en/of bal buiten op de helft van de tegenstander: → De bal moet minstens 5m rollen OF worden <u>aangeraakt</u> door een verdediger vóór de bal in de cirkel mag → Alle spelers op 5m afstand
	Corner op de zijlijn	Corner ter hoogte van de virtuele lijn ter hoogte van de cirkeltop <u>loodrecht</u> met waar de <u>bal over de achterlijn</u> is gegaan

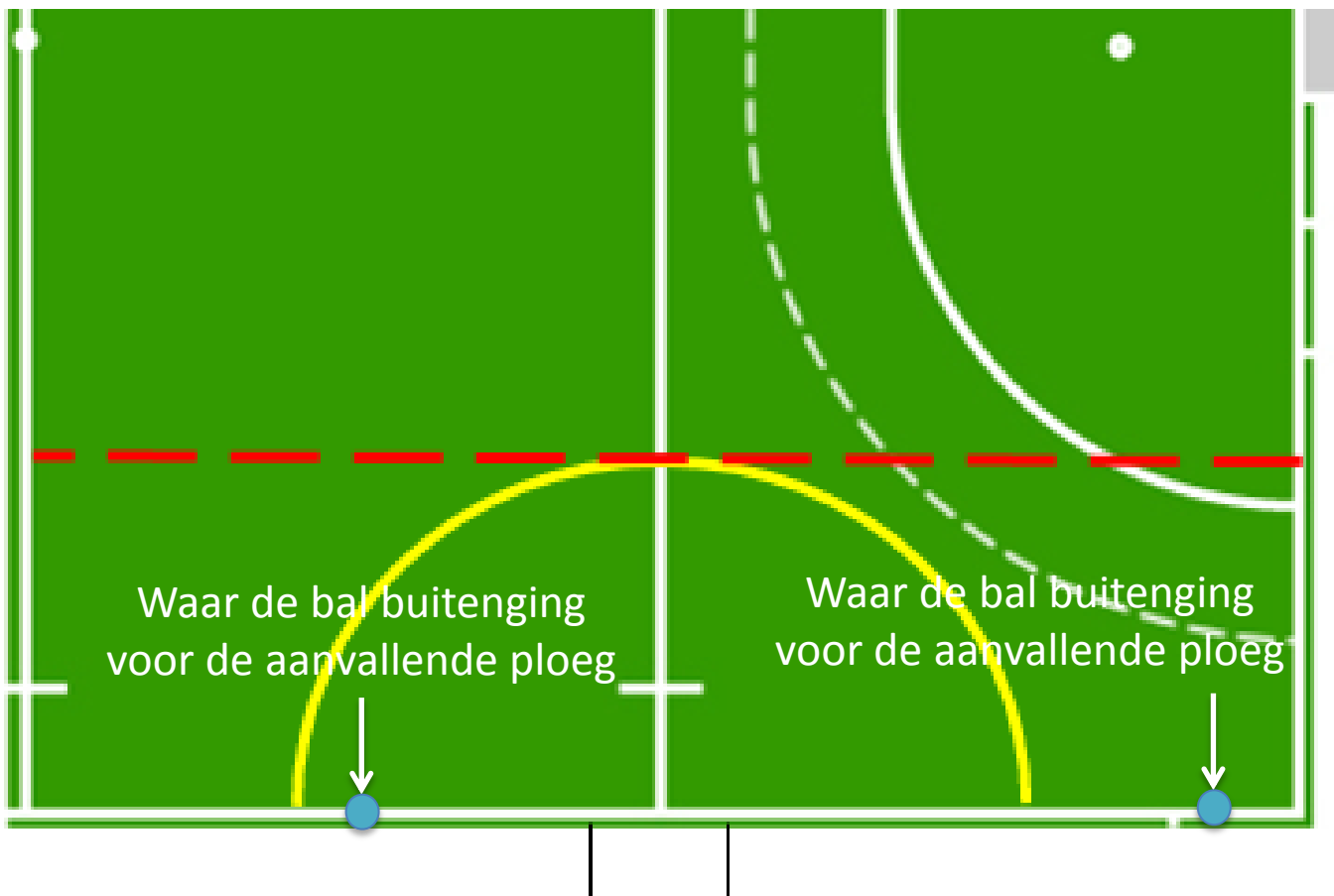


Lange corner U10-U12



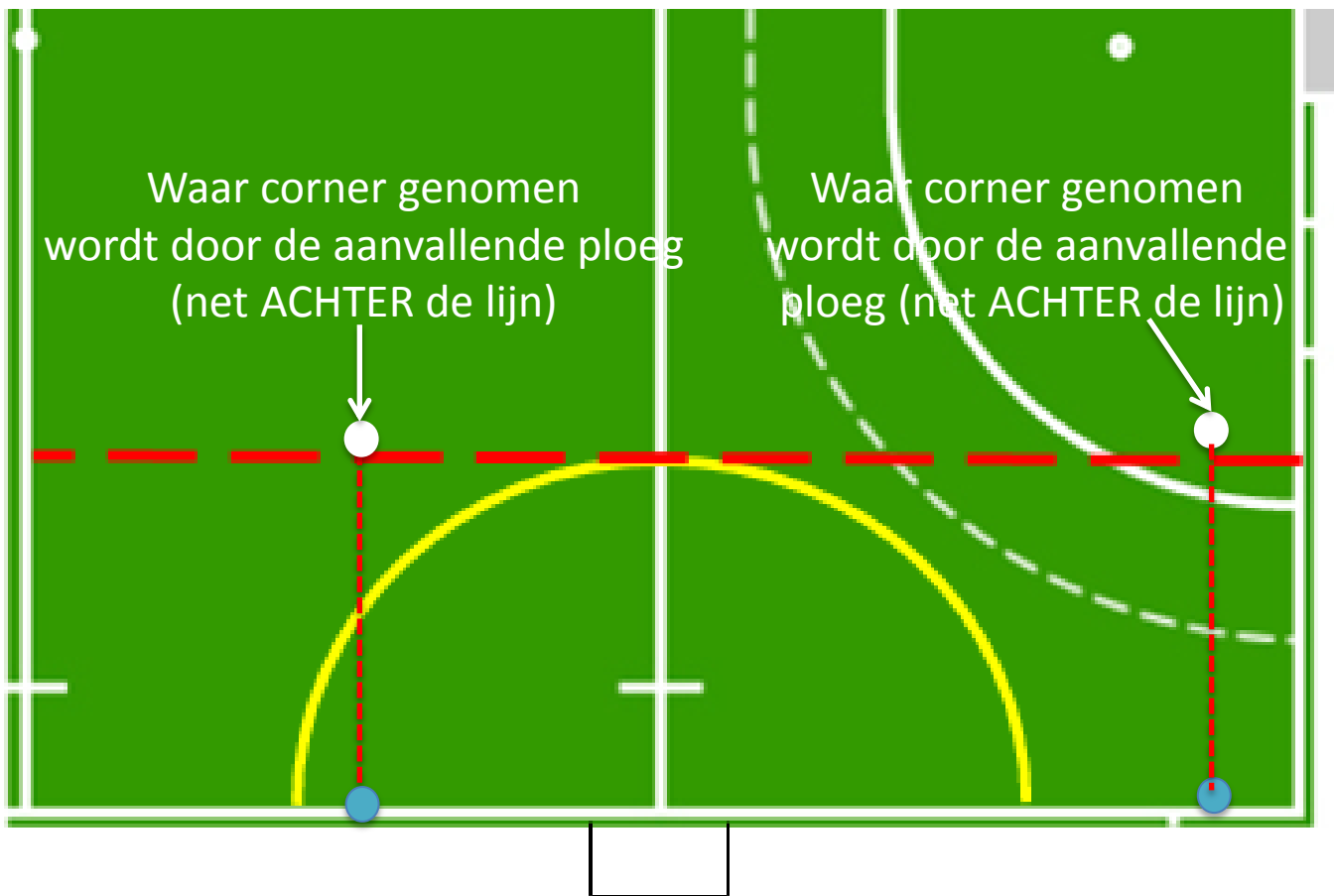


Lange corner U10-U12





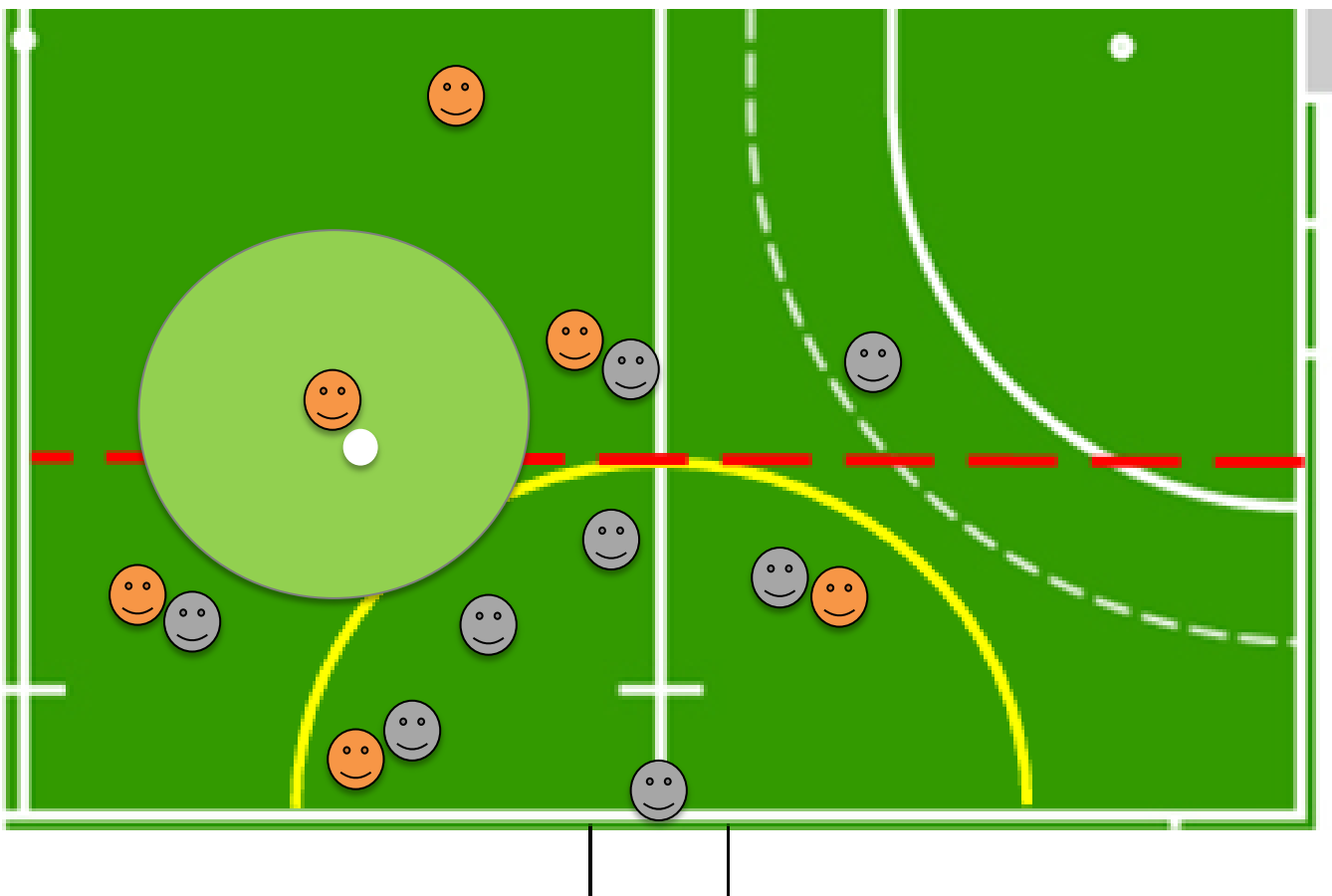
Lange corner U10-U12





Lange corner U10-U12

! Alle spelers moeten op minstens **5m** staan !

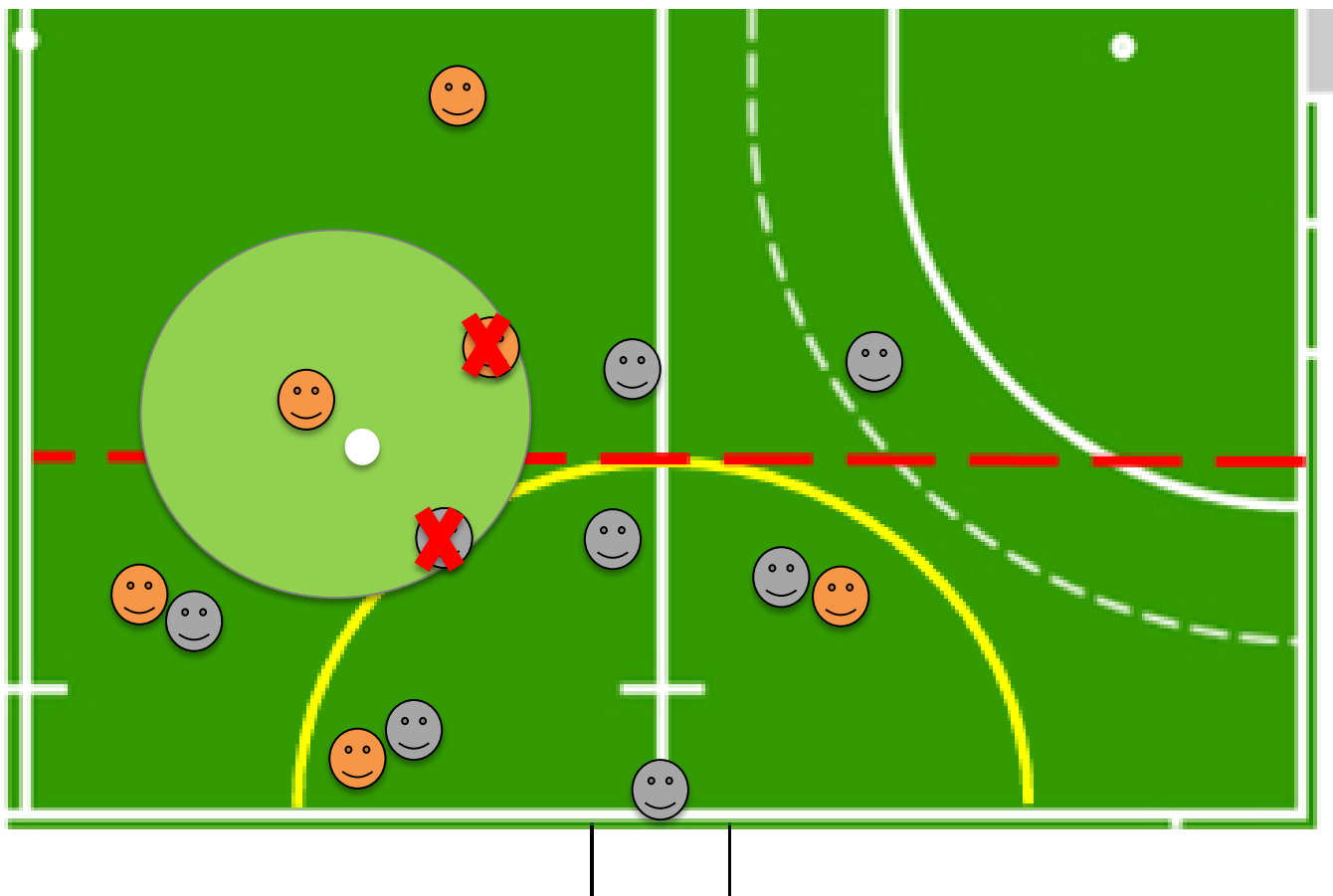




Lange corner U10-U12

Als een speler op minder dan 5m staat en het spel beïnvloedt:

als de speler een verdediger is → PC
als de speler een **aanvaller** is → Vrije slag





Advies voor scheidsrechters:

WEES PROACTIEF !

- ✓ Voorkomen
- ✓ Uitleggen